

Desafio Beitem Vermelho



Laylah El ishtar - 2020
Proibida a reprodução total ou parcial sem a autorização da autora - Lei Nº 9.610 - 1998

História

Usado desde a antiguidade por mulheres Babilônias e Egípcias que através da mistura de ervas, frutas e minerais levavam a cor vermelha para os lábios.

Símbolo de resistência do Movimento Sufrágio, dizem que Elizabeth Arden presenteou com batons vermelhos as mulheres que marchavam por seus direitos.

Também foi símbolo de resistência feminina na Segunda Guerra Mundial, dizem que Hitler odiava batom vermelho. Virou símbolo de patriotismo e luta contra o fascismo .

Símbolo do glamour de Hollywood.

Também já foi motivo de repulsa...

A história do batom vermelho é extensa e interessante, conteúdo para uma aula inteira...

Nos dias atuais ainda divide opiniões, mas a verdade é que continua sendo símbolo de resistência e empoderamento.

Tod@s podemos usar batom vermelho, mas o ideal é que se comunique com nossas características pessoais, ou seja, todas têm seu próprio tom de vermelho.

Por isso antes do desafio vou ensinar uma forma fácil (mas não decisiva) para encontrar seu tom de vermelho. Mesmo que você não tenha o tom exato em casa, faça o desafio do mesmo jeito, a ideia é exercitar a autoestima e amor próprio.

Análise

Aqui faremos uma análise básica com quatro tipos cromáticos

Use tecidos (pode ser um blusa, toalha, etc) ou folhas de papel nas seguintes cores:

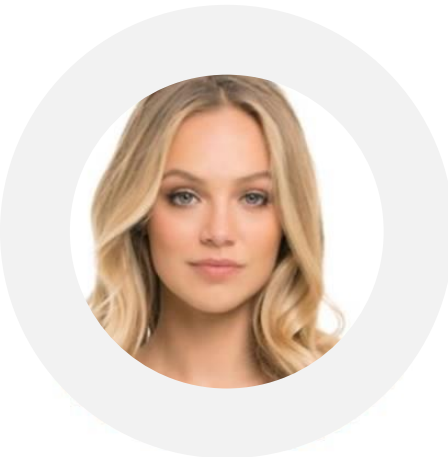
- ***Preto***
- ***Branco***
- ***Bege***

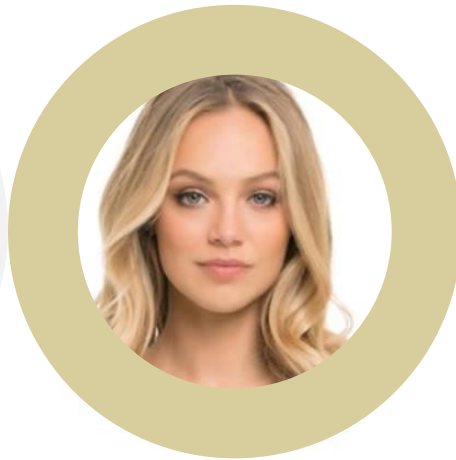
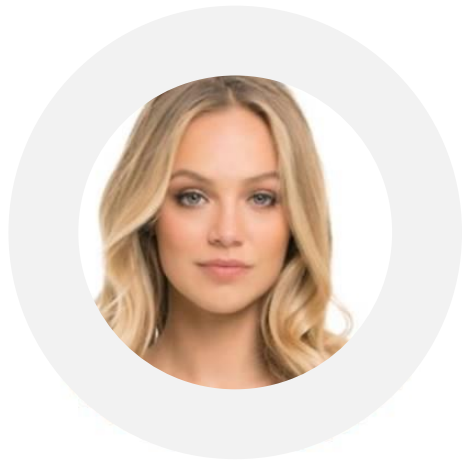
***1 - Aproxime do rosto, intercaladamente os tecidos preto e branco.
Perceba qual cor harmoniza todo o rosto, anote o resultado.***

***2 - Aproxime do rosto, intercaladamente os tecidos branco e bege.
Perceba qual cor harmoniza todo o rosto, anote o resultado.***

Some os resultados :

Branco + bege = seu vermelho é Tipo 1
Branco + branco = seu vermelho é Tipo 2
Preto + bege = seu vermelho é Tipo 3
Preto + branco = seu vermelho é Tipo 4





Tipo 1



Tipo 2



Tipo 3



Tipo 4



O desafio

Durante uma semana inteira use batom vermelho, tente fazer harmonia com roupas e acessórios.

Faça selfies e poste em suas redes sociais com frases de empoderamento sempre começando com " Eu sou " .

Ex:

Eu sou maravilhosa!

Eu sou a mulher mais poderosa do Universo!

Use a criatividade, use a hashtag #desafiodobatomvermelho e me marque nas publicações, vamos criar uma rede de mulheres poderosas com batom vermelho.

Com um currículo que contabiliza mais de duas décadas atuando na área da beleza, qualificou-se profissionalmente cursando as melhores academias, workshops e treinamentos do país.

É Designer de Corte e Cor (L'Oréal, Matrix, Wella, Shwarzkopf, TRE-Semmé), Consultora de Imagem e Estilo (EnModa-Escola de Negócios de Moda), Problogger de Moda/Webjornalismo de Beleza (EnModa / Comunique-se - Escola de Comunicação), Designer de Interiores (PoloCriativo RJ), formada em Empreendedorismo (Micro Rainbow Brasil), Styling de Moda (IED Rio - Istituto Europeo di Design RJ), é Figurinista (Funarte RJ) e Pesquisadora de Tendências, do Mercado do Luxo (Maison de Luxe RJ) e métodos de Coloração Pessoal do mundo todo.

Foi maquiadora artística nas Olimpíadas 2016, é maquiadora artística nas Escolas de Samba do Rio de Janeiro, coordenadora de equipes de maquiagem para desfiles e shootings de moda no Istituto Europeo di Design - IED Rio.

Em seu network, grandes nomes do universo da beleza e da moda.

Especializou-se em Ciência da Cor, no efeito das cores na estética pessoal e em ambientes, em maquiagem social, editorial e artística (Mu-aClub - Rússia), e em Coaching de Imagem (Ecole Supérieure de Re-looking - Brasil / França); conjunto de elementos técnicos e científicos interconectados sobre moda, cabelo e maquiagem, formando um todo organizado para a construção, harmonização ou manutenção da imagem pessoal, social e profissional.

www.laylah.com.br

contato@laylah.com.br

